

REFERENČNÍ LIST

ZATEPLENÍ STROPU NAD SUTERÉMEM SIBIŘSKÁ 356-359, ÚSTÍ NAD LABEM

Investor:

- Společenství vlastníků jednotek pro domy 356, 357, 358, 359 v ulici Sibiřská, Ústí nad Labem
- Pověřený vlastník SBD Rozvoj, Seifertova 465, Ústí nad Labem

Kontaktní osoba:

- Jiří Andrýs, prokurista
- Marek Liška, stavební technik SBD

Termín realizace:

- leden 2023 – březen 2023

Způsob financování:

- vlastní prostředky

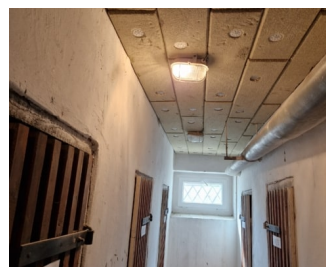
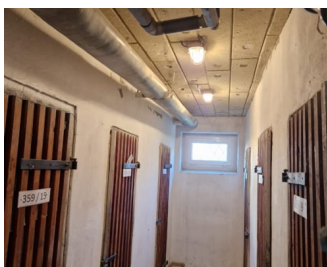
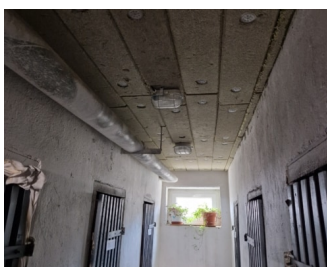
Rozsah prací:

- příprava podkladu pro zateplení stropu – penetrace
- obklad podhledu s tepelnou izolací z MV-L
- přeložení elektroinstalace

Investiční náklady: 970 tis. Kč bez DPH

Činnosti JFH inženýring:

- Realizace stavby





Kritéria hodnocení:

- velmi špatný – hodnota 4 a 5 bodů (1)
- špatný – hodnota 4 a 5 bodů (2)
- špatně – hodnota 3 (1)
- dobře – hodnota 4 a 5 bodů (2)
- velmi dobře – hodnota 4 a 5 bodů

Číslo	Podstata	Hodnocení
1	Je stav technických a zálohovacích systémů (zálohování, napájení, odvětrávání, chlazení, vytápění, ohřevy a chlazení) v souladu s požadovanými podmínkami a předpisy?	2
2	Je technická dokumentace (plány, specifikace, protokoly, zprávy, přílohy) v souladu s požadovanými podmínkami a předpisy?	2
3	Je technická dokumentace (plány, specifikace, protokoly, zprávy, přílohy) v souladu s požadovanými podmínkami a předpisy?	1
4	Je technická dokumentace (plány, specifikace, protokoly, zprávy, přílohy) v souladu s požadovanými podmínkami a předpisy?	1
5	Je technická dokumentace (plány, specifikace, protokoly, zprávy, přílohy) v souladu s požadovanými podmínkami a předpisy?	1

Podpis odpovědné osoby: *AMSLC L. P. K.*
 Datum: 20.5.2023