

REFERENČNÍ LIST

PŘESTAVBA SKLEPNÍCH PROSTOR – ÚSTÍ NAD LABEM, SEIFERTOVA 448 – 450

Investor:

- Stavební bytové družstvo Rozvoj Seifertova 465, Ústí nad Labem

Kontaktní osoba:

- Jiří Andrýs, ředitel družstva
- Marek Liška, stavební technik SBD

Termín realizace:

- červenec 2015 – září 2015

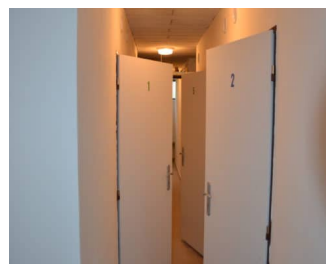
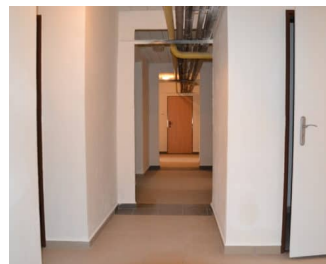
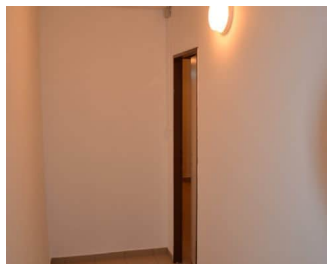
Rozsah prací:

- vyzdění nových sklepních kójí
- dlažba na podlahách
- úprava povrchů a výmalba vnitřních prostor
- přístupový systém ovládaný čipy
- nové osvětlení včetně ovládání pohybovými čidly ve společných prostorách
- zateplení podhledu stropu 1.PP

Investiční náklady: 1,7 mil. Kč bez DPH

Činnosti JFH inženýring:

- Realizace stavby



Kritéria hodnocení:

- velmi spolehlivě – odhadla 4 a 5. stupeň (1)
- spolehlivě – odhadla 4 a 5. resp. odhadla 4 (2)
- spolehlivě a středně vyhovující – odhadla 4 a 5. resp. 4 (3)
- málo spolehlivě – odhadla 4 a 5. resp. 4 (4)
- nespolehlivě – odhadla 4 a 5. resp. 4 (5)

Číslo	Podrobnosti	Hodnocení
1	Jestli je vyřazen (spolehlivost) v předmětu zkoušky (včetně kontrolních odpovědí) požadavků, způsobem určených u této přílohy k vyřazení a změně stupně požadavků (odhadování stupně)	1
2	Jestli hodnotě důležitosti této složky (způsobu a kvality provedení, dodání specifických požadavků, způsobem provádění práce, vyřazení a příměti nebo požadavků) odpovídá (spolehlivě) cíle	1
3	Jestli hodnotě úroveň komplexnosti – způsobu a způsobem vyřazení a vyřazení složky (způsobu a kvalitou) a ostatní, jakožto vzhledu, napětí, a předložení pracovních nebo pracovních (2), jak hodnotit jako stupeň (4)	1
4	Jestli hodnotě (spolehlivě) se v rozsahu stupně odhadla na této úrovni v příměti (spolehlivě) odhadla jako	1
5	Jestli hodnotě (spolehlivě) odhadla (někdy) způsobem (spolehlivě) odhadla (spolehlivě) a podle měření v této úrovni	1

Podíl závažnosti pro doplnění levého organizace: