

# REFERENČNÍ LIST

## OPRAVA A MODERNIZACE BYTOVÉHO DOMU NOVÁ 24, 26, ÚSTÍ NAD LABEM

### Investor:

- Společenství vlastníků pro dům Nová 1400/24, 1401/26, Ústí nad Labem  
Nová 1400/24, Střekov, 400 03 Ústí nad Labem

### Kontaktní osoba:

- Michaela Světlíková, předseda výboru
- Ivan Protiva, člen výboru

### Termín realizace:

- září 2018 – březen 2019

### Způsob financování:

- vlastní prostředky

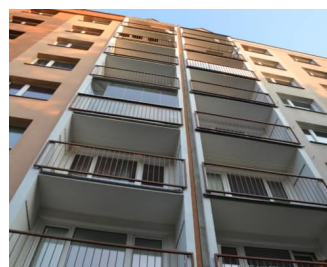
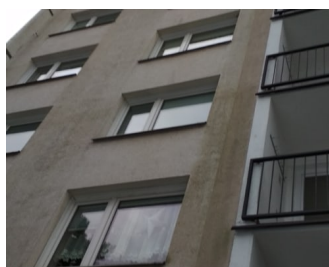
### Rozsah prací:

- oprava a zateplení štítu
- oprava a dozateplení špalet oken průčelí objektu (mimo lodžii)

**Investiční náklady:** 2,7 mil. Kč bez DPH

### Činnosti JFH inženýring:

- Studie proveditelnosti
- Projektové práce
- Inženýrská činnost
- Autorský dozor
- Realizace stavby



JFH inženýring, s.r.o.  
Podolská 401/50, 147 01 Praha 4 – Podolí  
Masarykova 239/153, 400 01 Ústí nad Labem  
[www.jfhing.cz](http://www.jfhing.cz)

